

ПАМЯТНИКИ ИСТОРИИ И КУЛЬТУРЫ СССР  
(недвижимые)

СОЮЗНАЯ РЕСПУБЛИКА \_\_\_\_\_ РСФСР

Гос. инспекция по охране памятников истории и культуры  
(наименование республиканского органа охраны памятников)

## П А С П О Р Т

I. НАИМЕНОВАНИЕ ПАМЯТНИКА Лавка ЮдинаII. ТИПОЛОГИЧЕСКАЯ  
ПРИНАДЛЕЖНОСТЬ

памятник археологии	памятник истории	памятник архитектуры	памятник монумент. иск-ва
		3	

III. ДАТИРОВКА ПАМЯТНИКА (или дата исторического события, с которым связано возникнове-  
ние памятника — для памятников истории)кон. XIX в.IV. АДРЕС (местонахождение) ПАМЯТНИКА Костромская обл., г. Макарьев,

(АССР, край, область, район, автономная обл.,

Большая Советская ул., 21а.

(национальный округ, населенный пункт, пути подъезда)

V. ХАРАКТЕР  
СОВРЕМЕННОГО  
ИСПОЛЬЗОВАНИЯ

по перво- нач. назна- чению	культурно- просветит.	туристско- экскурсион.	лечебно- оздорови- тельн.	жилые помещения	хозяйст- венное	не исполь- зуется
	музей библ. клуб		больн. санат. д/отд.		учреждение торгов. промышл. склад	

## ПРИЛОЖЕНИЯ:

- Фото общего вида —
- Фото фрагментов —
- Генплан —
- Обмеры: план —
- фасад —
- разрез —
- Схематический план
- охранной зоны —

Наименование объекта по постановлению:

«Ансамбль: 2-я пол. XIX в.: Лавка, кон. XIX в.»;

Адрес объекта по постановлению:

Костромская область, г. Макарьев, ул. Б. Советская, 21а;

Постановляющий документ:

Постановление главы администрации Костромской области  
от 30.12.1993 г. № 598;Главный специалист-эксперт отдела учета и популяризации ОКН  
Климук Н.Ю.

Вкладыш №1  
к паспорту "Лавка Юдина"  
г.Макарьева Костромской обл.

к пункту:  
УП а)

Габариты плана:

Размер кирпича:

Лавка представляет собой оригинальный пример купеческого лабаза кон.ХІХ века, интересна необычным решением плана и неординарной объемно-пространственной композицией. Ее облик хорошо вписывается в ансамбль Макарьева – небольшого провинциального купеческого города кон.ХІХ века.

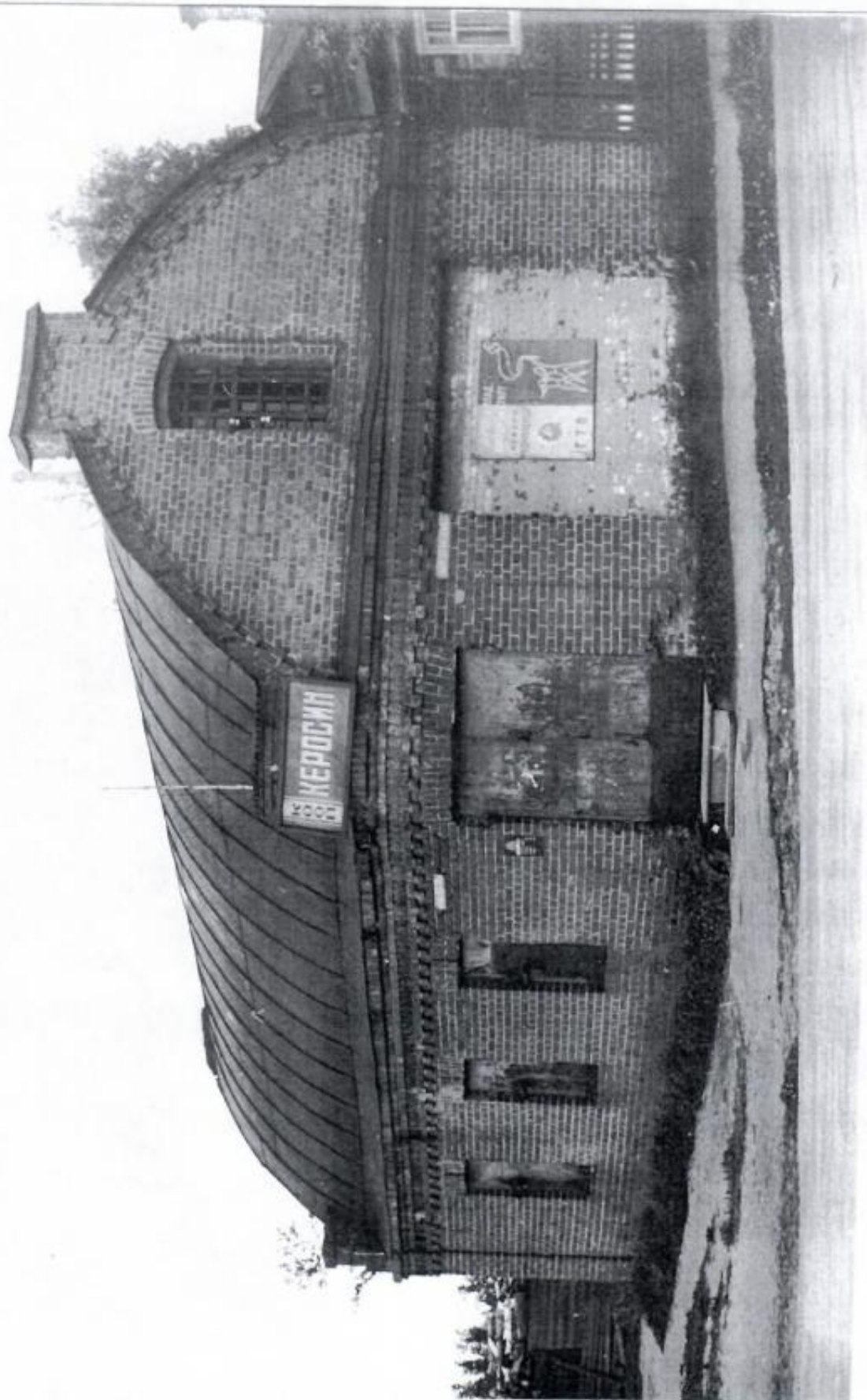
Г. МАКАРБЕК  
КОСТРОМСКАЯ ОБЛ.  
УЛ. БОБОВЕЦКАЯ, Д. 21а.  
АДРЕС КОММУНА, КОН. XIX в.

С



0 10М





# IX. ТЕХНИЧЕСКОЕ СОСТОЯНИЕ

характеристика общего состояния:

для памятников археологич.

культурного слоя  
важнейших находок

для памятников архитектуры и истории

конструкций  
стен  
покрытий  
потолков  
пола  
декора фасадов  
интерьеров

в интерьере:

живописи  
скульптуры  
гипс. иск-ва

для памятников монументального искусства

цоколя  
постамента  
скульптуры  
грунта  
красочного слоя

хорошее	среднее	плохое	яв.
+			
+			
+			
+			

# X. СИСТЕМА ОХРАНЫ

а) категория охраны

союзная	республ.	местная	не

б) дата и № документа о принятии под охрану

в) границы охранной зоны и зоны регулирования застройки (краткое описание со ссылкой на утверждающий документ)

Границы охранной зоны не устанавливались

г) балансовая принадлежность и конкретное использование

керосиновая лавка

д) дата и № охранного документа

Дата составления паспорта

« 1 » мая 1977 г.

Составитель Троскина Н. Д. искус.

(ф., и. о., должность и профессия)

(подпись)

Инспектор по охране памятников

М. П.

(подпись)