

**ГП "Костромаоблтехинвентаризация"  
Макарьевский межрайонный филиал**

Область, республика, край  
Район  
Город (другое поселение)  
Район города

Костромская область  
Макарьевский район  
Макарьев  
-

**ТЕХНИЧЕСКИЙ ПАСПОРТ ЗДАНИЯ (СТРОЕНИЯ)  
Здание мастерских**

**г Макарьев, ул Дорожная, д. 14 (лит. К)**

(местоположение объекта учета)

Инвентарный номер	1959					
Номер в реестре жилищного фонда						
Кадастровый номер						
	А	Б	В	Г	Д	Е

Паспорт составлен по состоянию на

**3 февраля 2011 г.**

(указывается дата обследования объекта учета)

Инвентаризатор

 (Полухина Л.В.)

Директор

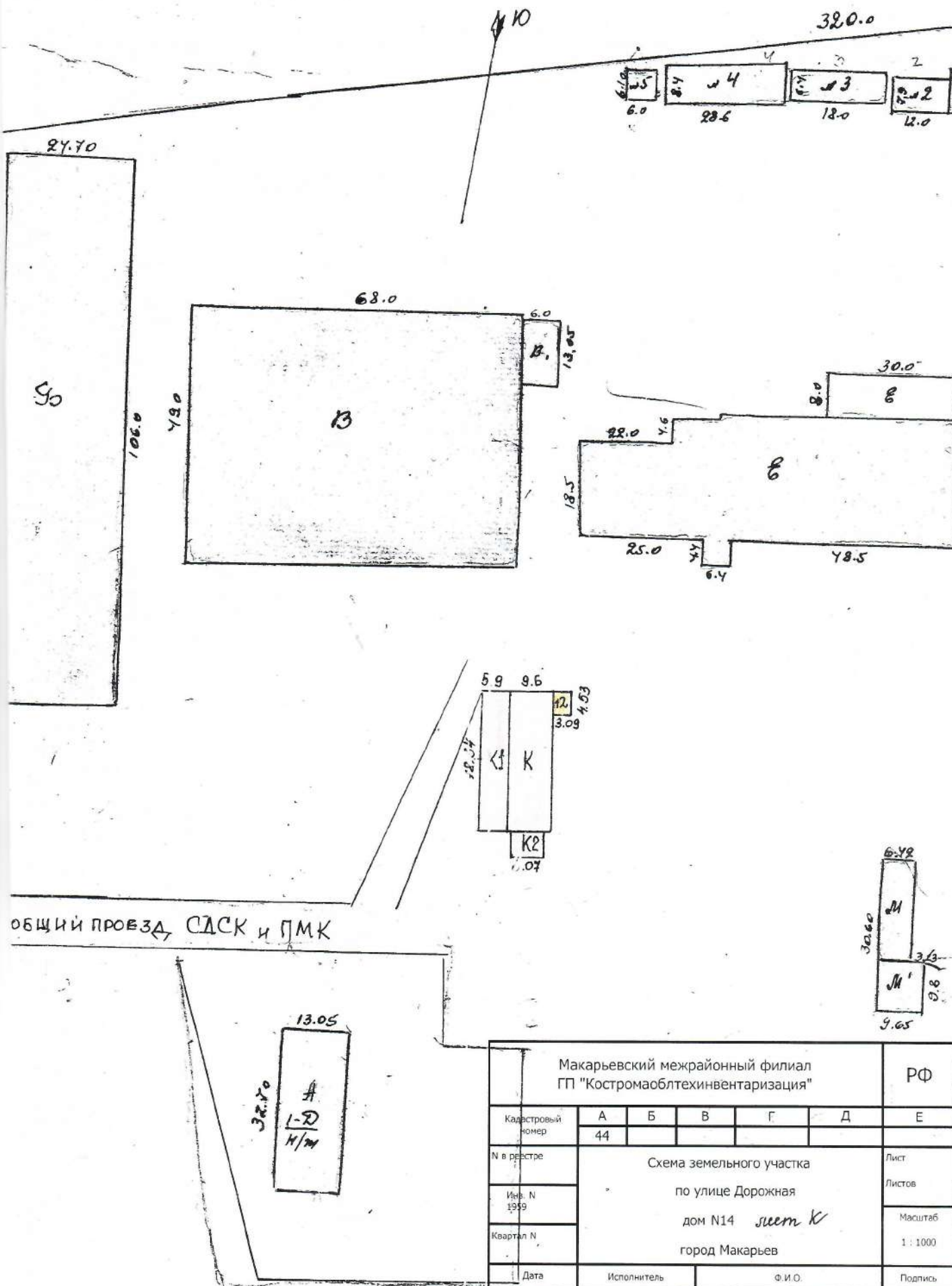
 (Медведева М.А.)

**Архитектурно-планировочные и эксплуатационные показатели здания**Литера: **К Нежилое здание**Год постройки: **К1, К, К2 - нет сведений**Серия, тип проекта: **К1, К, К2 - нет сведений**Количество этажей: **1**

Кроме того имеется:

Количество подъездов:

Строительный объем		1 701
Общая площадь здания		290,2
Общая площадь помещений здания		277,6
Количество жилых помещений		
Общая площадь жилых помещений		
В том числе	Площадь жилых комнат	
	Площадь помещений вспомогательного использования	
	В том числе Неотапливаемая площадь	
Площадь внутриквартирных лестниц		
Средняя жилая площадь жилого помещения		
Количество нежилых помещений		1
Общая площадь нежилых помещений		277,6
В том числе	Основная площадь	247,4
	Вспомогательная площадь	30,2
Площадь общих помещений здания		
Площадь лоджий, балконов и прочих холодных пристроек с коэфф.		
Общая площадь помещений здания с учётом площади лоджий, балконов и прочих холодных пристроек с коэфф.		277,6
Самовольно возведенная или переоборудованная площадь		



Макарьевский межрайонный филиал ГП "Костромаоблтехинвентаризация"						РФ
Кадастровый номер	А	Б	В	Г	Д	Е
№ в реестре	44					
Инв. № 1999	Схема земельного участка по улице Дорожная дом N14 <i>смет К</i> город Макарьев					Лист
Квартал N						Листов
Дата						Масштаб
03.02.2011	Исполнитель		Ф.И.О.			Подпись
	Техник		Полухина Л.В.			<i>[Signature]</i>
	Проверил		Медведева М.А.			<i>[Signature]</i>

**Нежилые помещения**

№ п/п	Классификация помещений	Общая площадь	Основная площадь	Вспомогате льная площадь	Площадь лоджий, балконов и прочих хол. пристроек с коэфф.
1	2	3	4	5	6
1	Производственная площадь	277,6	247,4	30,2	
Итого:		277,6	247,4	30,2	

**Благоустройство здания**

Вид благоустройства	Описание благоустройства	Благоустроенная площадь, кв.м.
1	2	3
Отопление	Центральное	277,6
Отопление	Местная котельная	277,6
Вентиляция	Естественная	277,6
Электроосвещение	Проводка открытая	277,6

**Исчисление площадей и объемов здания и его частей**

Литера	Наименование	Формула для подсчета по наружным измерениям	Площадь, кв.м.	Высота, м.	Объем, куб.м.
1	2	3	4	5	6
К	Основное строение	$9,9 \times 18,34$	181,6	5,85	1 062
К	Общая площадь здания	$14,70 \times 17,54 + 5,92 \times 5,47$	290,2		
К1	Основная пристройка	$5,9 \times 18,34$	108,2	4,50	487
К2	Основная пристройка	$6,07 \times 5,82$	35,3	4,30	152
Застроенная площадь:					325,1
Строительный объем:					1 701



**Техническое описание конструктивных элементов здания и определение износа**Литера: **К Основное строение**

Год постройки:

Группа капитальности: **I**Количество этажей: **1**

Вид внутренней отделки:

Сборник и таблица: **18/5a**

№ п/п	Наименования конструктивных элементов	Описания конструктивных элементов (материал, конструкция, отделка и пр.)	Техническое состояние (осадки, трещины, гниль)	Удельный вес конструктивных элементов по таблице	Ценностные коэффициенты (поправки к удельному весу)	Удельный вес после применения ценностных коэффициентов	Процент износа конструктивных элементов, %	Процент износа к строению (гр. 7 * гр. 8) / 100
1	2	3	4	5	6	7	8	9
1	Фундамент	Бутовые, бетонные, бутобетонные и железобетонные	Трещины, осадка, сколы	10	1	10	45	4,5
2	Стены, перегородки и колонны	Стены кирпичные и панельные	Трещины, местами глубокие, частичное разрушение	34	1	34	45	15,3
3	Перекрытия и покрытия	Железобетонные	Усадочные трещины	16	1	16	45	7,2
4	Кровля	Шифер	Трещины, сколы, намокание	7	1	7	45	3,2
5	Полы	Бетонные	Трещины, сколы, провалы	10	1	10	45	4,5
6	Проемы	Простой работы	Трещины, намокание, местами нарушение остекления	8	1	8	45	3,6
7	Отделочные работы	Штукатурка	трещины, отпадание	3	1	3	45	1,4
8	Внутренние сантехнич. и электротехнич. работы	Проводка открытая		10	1	10	45	4,5
9	Прочие работы	Входная площадка	Трещины, сколы, местами нарушение	2	1	2	45	0,9
Итого:				100		100		45,1

Процент износа, приведённый к 100:  $\frac{\text{сумма процентов износа к строению (гр. 9)} * 100}{\text{сумма скорректированных удельных весов (гр. 7)}} = \frac{45,1 * 100}{100} = 45 \%$

Литера: **K1 Основная пристройка**

Год постройки:

Группа капитальности: **I**Количество этажей: **1**

Вид внутренней отделки:

Сборник и таблица: **18/5a**

№ п/п	Наименования конструктивных элементов	Описания конструктивных элементов (материал, конструкция, отделка и пр.)	Техническое состояние (осадки, трещины, гниль)	Удельный вес конструктивных элементов по таблице	Ценностные коэффициенты (поправки к удельному весу)	Удельный вес после применения ценностных коэффициентов	Процент износа конструктивных элементов, %	Процент износа к строению (гр. 7 * гр. 8) / 100
1	2	3	4	5	6	7	8	9
1	Фундамент	Бутовые, бетонные, бутобетонные и железобетонные	Трещины, осадка	8	0,62	5	43	2,2
2	Стены, перегородки и колонны	Стены кирпичные и панельные	Трещины, местами разрушение	27	0,62	16,7	45	7,5
3	Перекрытия и покрытия	Ж/Бетонные	Усадочные трещины	22	1	22	45	9,9
4	Кровля	Шифер	Трещины, сколы, намокание	7	1	7	45	3,2
5	Полы	Дощатые	Трещины, щели, стирание в ходовых местах	11	1	11	42	4,6
6	Проемы	Простые	Трещины	6	1	6	40	2,4
7	Отделочные работы	Штукатурка стен с окраской	трещины	3	1	3	40	1,2
8	Внутренние санитарно-технические устройства	Проводка открытая		12	1	12	40	4,8
9	Прочие работы	Входное крыльцо		5	1	5	45	2,3
Итого:				101		87,7		38,1

Процент износа, приведённый к 100:  $\frac{\text{сумма процентов износа к строению (гр. 9)} * 100}{\text{сумма скорректированных удельных весов (гр. 7)}} = \frac{38,1 * 100}{87,7} = 43 \%$



Литера: **K2 Основная пристройка**

Год постройки:

Группа капитальности: **I**Количество этажей: **1**

Вид внутренней отделки:

Сборник и таблица: **28/151a**

№ п/п	Наименования конструктивных элементов	Описания конструктивных элементов (материал, конструкция, отделка и пр.)	Техническое состояние (осадки, трещины, гниль)	Удельный вес конструктивных элементов по таблице	Ценностные коэффициенты (поправки к удельному весу)	Удельный вес после применения ценностных коэффициентов	Процент износа конструктивных элементов, %	Процент износа к строению (гр. 7 * гр. 8) / 100
1	2	3	4	5	6	7	8	9
1	Фундамент	Железобетонный	Трещины, осадка, намокание, сколы	10	0,74	7,4	45	3,3
2	Стены			24	0,74	17,8	45	8
	Наружные и внутренние капитальные стены	Кирпичные	Трещины, глубокие местами					
3	Перекрытия	Деревянные оштукатуренные	Трещины, отпадание штукатурки	7	1	7	45	3,2
4	Кровля	Шифер	Трещины, сколы, намокание	6	1	6	45	2,7
5	Полы	Дощатые	Трещины, щели, стирание в ходовых местах	2	1	2	45	0,9
6	Проемы	Простой работы	Трещины, щели	7	1	7	45	3,2
7	Отделочные работы	Штукатурка	Трещины, отпадание	4	1	4	45	1,8
8	Санитарно - электротехнические работы	Проводка открытая		10	1	10	45	4,5
9	Прочие работы	Входное крыльцо	Трещины, разрушение	2	1	2	45	0,9
Итого:				72		63,2		28,5

Процент износа, приведённый к 100:  $\frac{\text{сумма процентов износа к строению (гр. 9)} * 100}{\text{сумма скорректированных удельных весов (гр. 7)}} = \frac{28,5 * 100}{63,2} = 45 \%$

**Исчисление инвентаризационной стоимости здания в ценах 1984 г. руб.**

Литера	Наименование строений и сооружений	Сборник и таблица	Измеритель	Стоимость измерителя по таблице	Поправки		Стоимость измерителя после применения поправочных коэфф.	Объем, куб.м. Площадь, кв.м. Количество, шт.	Восстановительная стоимость, руб.	Процент износа, %	Действительная стоимость, руб.
					На удельный вес части здания	На год оценки					
1	2	3	4	5	6	7	8	9	10	11	12
Литера: К Нежилое здание											
К	Основное строение	18/5a	куб. м.	13,9	1	1,22	16,96	1062	18 012	45	9 907
K1	Основная пристройка	18/5a	куб. м.	13,9	0,88	1,22	14,92	487	7 266	43	4 142
K2	Основная пристройка	28/151a	куб. м.	9,97	0,63	1,22	7,66	152	1 164	45	640
Итого:									26 442		14 689

Литера: **12 Навес**

Год постройки:

Группа капитальности: **V**Число этажей: **1**

Вид внутренней отделки:

Сборник и таблица: **28/157a**

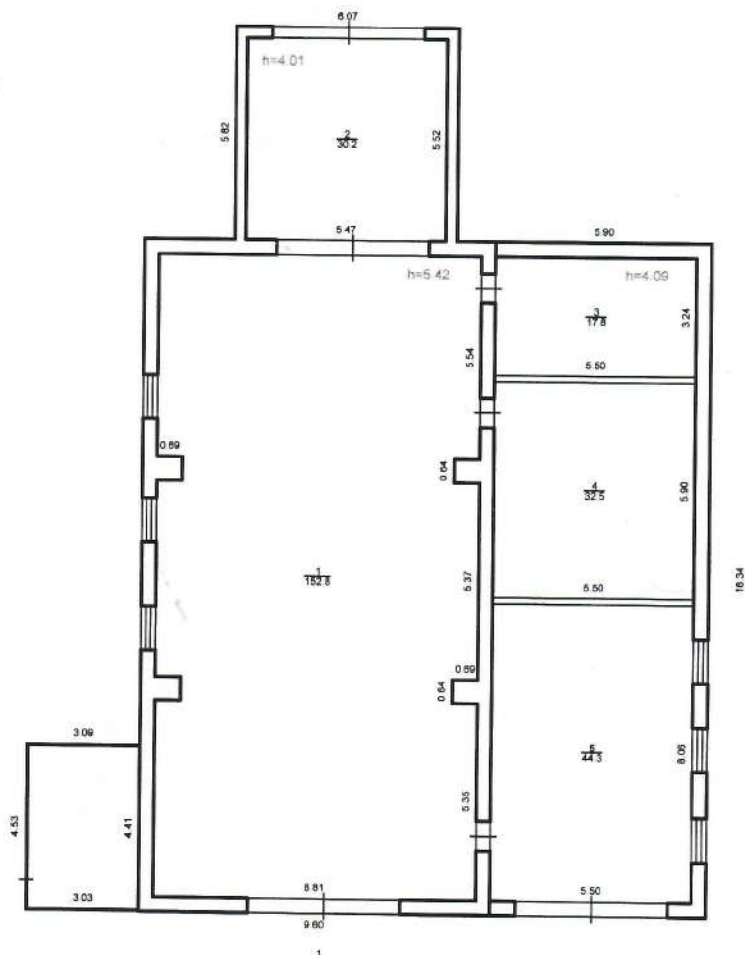
№ п/п	Наименования конструктивных элементов	Описания конструктивных элементов (материал, конструкция, отделка и пр.)	Удельный вес конструктивных элементов по таблице	Ценностные коэффициенты (поправки к удельному весу)	Удельный вес после применения ценностных коэффициентов
1	2	3	4	5	6
1	Фундамент	Деревянные столбы	4	1	4
2	Стены	Дощатые с обшивкой по бревенчатому каркасу	32	1	32
3	Кровля	Шифер	49	1	49
4	Полы	Естественный грунт	7	0	0
5	Отделочные работы		3	0	0
6	Внутреннее электроосвещение		2	0	0
7	Прочие работы		3	0	0
Итого:			100		85
Процент износа: 60 %					

**Исчисление инвентаризационной стоимости служебных строений и дворовых сооружений в ценах 1984 г. руб.**

Литера	Наименование строений и сооружений	Сборник и таблица	Измеритель	Стоимость измерителя по таблице	Поправки		Стоимость измерителя после применения поправочных коэфф.	Объем, куб.м. Площадь, кв.м. Количество, шт.	Восстановительная стоимость, руб.	Процент износа, %	Действительная стоимость, руб.
					На удельный вес части здания	На год оценки					
1	2	3	4	5	6	7	8	9	10	11	12
I	Склад	28/1626	кв. м.	25,1	0,93	1,22	28,48	33,1	943	40	566
II	Склад	28/1626	кв. м.	25,1	0,93		23,34	13,3	310	40	186
III	Склад	28/1626	кв. м.	25,1	0,96	1,22	29,4	56,7	1 667	40	1 000
V	Проходная	18/55a	куб. м.	34,5	0,89	1,22	37,46	52	1 948	25	1 461
VI	Уборная	26 (часть II) /153 (а, б)6	куб. м.	27	0,91	1,22	29,98	2	60	45	33
7	Навес	26 (часть II) /142a	кв. м.	11,4	0,92	1,22	12,8	37,8	484	0	484
1	Гараж	28/1596	кв. м.	30,4	0,93	1,22	34,49	147	5 070	0	5 070
2	Гараж	28/1596	кв. м.	30,4	0,93	1,22	34,49	94,8	3 270	0	3 270
3	Склад	28/1596	кв. м.	30,4	0,93	1,22	34,49	115,2	3 973	0	3 973
4	Склад	28/1596	кв. м.	30,4	0,93	1,22	34,49	198,2	6 836	0	6 836
5	Склад	28/1596	кв. м.	30,4	0,93	1,22	34,49	36,6	1 262	0	1 262
6	Сарай	28/1636	кв. м.	17,1	0,81	1,22	16,9	40,9	691	0	691
7	Навес	26 (часть II) /142a	кв. м.	11,4	0,92	1,22	12,8	388,9	4 978	0	4 978
8	Навес	26 (часть II) /142a	кв. м.	11,4	0,92	1,22	12,8	40,8	522	35	339
9	Служебное	9/52в	куб. м.	0	0,91	1,22	0	27,3		30	
10	Сарай	28/1636	кв. м.	17,1	0,81	1,22	16,9	4,6	78	0	78
11	Сарай	28/1636	кв. м.	17,1	0,81	1,22	16,9	21,1	357	40	214
12	Навес	28/157a	кв. м.	11,4	0,85	1,26	12,21	14	171	60	68



1 этаж Лит А



Макарьевский межрайонный филиал ГП "Костромаоблтехинвентаризация"						РФ
Кадастровый номер	А	Б	В	Г	Д	Е
	44					
№ в реестре	Позтажный план на здание по улице Дорожная дом N 14 литер г. Макарьев					Лист
Инв. N						Листов
Квартал N						Масштаб 1 : 100
	Исполнитель		Ф И О			Подпись
03.02.2011	Техник		Полухина Л.В.			<i>Л.В. Полухина</i>
	Проверил		Медведева М.А.			

### Экспликация к поэтажному плану здания (строения)

#### На нежилые помещения

Литера по плану	Этаж	№ части помещения по плану	Наименование части помещения	Формула подсчета площадей по внутреннему обмеру	Общая площадь нежилого помещения	В том числе		Площадь лоджий, балконов и прочих хол. пристроек с коэфф.	Самовольно возведенная или переоборудованная площадь	Высота помещений по внутреннему обмеру
						Основная площадь	Вспомогательная площадь			
1	2	3	4	5	6	7	8	9	10	11
<b>Помещение №1 (Производственное)</b>										
К	1	1	Мастерская	$8,81 \cdot 17,54 - ((0,69 \cdot 0,64) \cdot 4)$	152,8	152,8				5,42
К2		2	Котельная	$5,47 \cdot 5,52$	30,2		30,2			4,01
К1		3	Мастерская	$5,5 \cdot 3,24$	17,8	17,8				4,09
		4	Мастерская	$5,5 \cdot 5,9$	32,5	32,5				
		5	Мастерская	$5,5 \cdot 8,06$	44,3	44,3				
Итого:					277,6	247,4	30,2			
Итого по нежилым помещениям:					277,6	247,4	30,2			

#### Итого по зданию

Общая площадь здания		290,2
Общая площадь помещений здания		277,6
Общая площадь жилых помещений		
В том числе	Площадь жилых комнат	
	Площадь помещений вспомогательного использования	
	В том числе Неотапливаемая площадь	
Площадь внутриквартирных лестниц		
Общая площадь нежилых помещений		277,6
В том числе	Основная площадь	247,4
	Вспомогательная площадь	30,2
Площадь общих помещений здания		
Площадь лоджий, балконов и прочих холодных пристроек с коэфф.		
Общая площадь помещений здания с учётом площади лоджий, балконов и прочих холодных пристроек с коэфф.		277,6
Самовольно возведенная или переоборудованная площадь		



Прошито, пронумеровано  
и скреплено печатью

\_\_\_\_\_  
листов

Директор \_\_\_\_\_  
Медведева М.А.

Исходящий № 263  
От 10.03.11